

# Carretillas recogepedidos 1.0 t



**BT optio**

*M-series*

OME100M

OME100



# Carretillas recogepedidos

Especificaciones					OME100M	OME100
Identificación	1.1	Fabricante			Toyota	Toyota
	1.2	Modelo			OME100M	OME100
	1.3	Impulsor			Eléctrico	Eléctrico
	1.4	Tipo de operador			Conductor incorporado	Conductor incorporado
	1.5	Capacidad de carga/carga nominal	Q	kg	850/1000	850/1000
	1.6	Centro de carga	c	mm	600/500	600/500
	1.8	Distancia del eje frontal al talón de las horquillas	x	mm	225 <sup>1)</sup>	225 <sup>1)</sup>
	1.9	Distancia entre ejes	y	mm	1441	1441
	Peso	2.1	Peso de servicio incluyendo la batería		kg	2000
2.2		Carga de eje, con carga, motriz/horquilla rueda		kg	697/1228	609/1135
2.3		Carga de eje, sin carga, motriz/horquilla rueda		kg	1176/490	1058/410
Ruedas	3.1	Motriz/horquilla rueda			Poliuretano	Poliuretano
	3.2	Tamaño de la rueda, delantera		mm	Ø 230 x 85	Ø 230 x 85
	3.3	Tamaño de la rueda – trasera		mm	Ø 250 x 92	Ø 250 x 92
	3.5	Ruedas, número delantera/trasera (x = ruedas de impulsión)			2/1x	2/1x
	3.6	Track width, front	b <sub>10</sub>	mm	850	850
	Dimensiones	4.2	Altura mínima del mástil	h <sub>1</sub>	mm	2650
4.4		Elevación	h <sub>3</sub>	mm	3900	1450
		Altura de elevación	h <sub>23</sub>	mm	4760	2310
4.5		Altura máxima del mástil	h <sub>4</sub>	mm	6350	2940
4.7		Altura de la cabina	h <sub>6</sub>	mm	2390	—
4.8		Altura de la plataforma	h <sub>7</sub>	mm	300	300
4.11		Elevación adicional	h <sub>9</sub>	mm	780	780
4.14		Altura de la plataforma en posición elevada	h <sub>12</sub>	mm	4200	1750
4.14.1		Altura de picking (h <sub>12</sub> + 1600 mm)	h <sub>28</sub>	mm	5800	3350
4.19		Longitud total	l <sub>1</sub>	mm	2670	2670
4.20		Longitud hasta talón interior horquillas	l <sub>2</sub>	mm	1870 <sup>1)</sup>	1870 <sup>1)</sup>
4.21		Ancho de chasis <sup>2)</sup>	b <sub>1</sub> /b <sub>2</sub>	mm	970/1000	970/1000
4.22		Longitud de horquilla	s/e/l	mm	62/115/800	62/115/800
4.25		Ancho exterior horquillas	b <sub>5</sub>	mm	560/685/776	560/685/776
4.32		Altura libre inferior	m <sub>2</sub>	mm	60 <sup>3)</sup>	60 <sup>3)</sup>
4.33		Ancho pasillo de trabajo para palets 1000x1200 entrecruzados	A <sub>st</sub>	mm	1500	1400
4.34		Ancho pasillo de trabajo para palets 800x1200 longitudinal	A <sub>st</sub>	mm	1250	1200
4.35		Radio de giro	W <sub>b</sub>	mm	1660	1660
4.41	Ancho del pasillo de transferencia, 800x1200 (lado corto)	Au	mm	3140	3140	
4.44	Amplia entrada en la cabina de conductor	l <sub>24</sub>	mm	425	425	
Datos de desempeño	5.1	Velocidad de desplazamiento, con/sin carga		km/h	9,0/9,0	9,0/9,0
	5.2	Velocidad de elevación, con/sin carga		m/s	0,20/0,25	0,20/0,25
	5.3	Velocidad de descenso, con/sin carga		m/s	0,40/0,37	0,40/0,37
	5.9	Tiempo de aceleración, con/sin carga (0—10 m)		s	6,9/5,9	6,9/5,9
	5.10	Freno de parking			Eléctrico	Eléctrico
Motor eléctrico	6.1	Clasificación del motor de desplazamiento S2 60 min		kW	1,8	1,8
	6.2	Clasificación del motor de elevación a S3 15%		kW	5,0	5,0
	6.4	Voltaje de la batería, capacidad nominal K <sub>5</sub>		V/Ah	24/500	24/500
	6.5	Peso de la batería		kg	375	375
	6.6	Acc. de consumo de energía al ciclo <sup>4)</sup>		kWh/h	2,91	— <sup>5)</sup>
	Otros	8.1	Tipo control de tracción			Transistores, continuo
8.4		Nivel de sonido para el oído del conductor de acuerdo a la norma EN 12 053		dB(A)	< 61	< 61
8.6		Directivo			Eléctrico	Eléctrico

1) Con horquillas ajustables añadir 38 mm a "x" y "l<sub>2</sub>"

2) b<sub>1</sub>=Ancho de chasis, b<sub>2</sub>=Ancho de cabina

3) 25 mm. si filoguiada

4) Medidas según el estándar de la empresa

5) Para más información contacte con su distribuidor

Todos los datos se basan en la configuración de la tabla. Otras configuraciones pueden dar otros valores.

El rendimiento y las dimensiones de la carretilla son nominales y están sujetas a las tolerancias.

Los productos y las especificaciones de Toyota Material Handling Manufacturing Sweden AB están sujetos a cambios sin previo aviso.

# Dimensiones del mástil

# BT optio

Mástil				OME100M					OME100
Altura de la plataforma		$h_{12}$	mm	2000	2950	3600	4200	4700	1750
OME100M, OME100	Altura mínima del mástil	$h_1$	mm	2400	2400	2400	2650	2900	1460
	Elevación	$h_3$	mm	1700	2650	3300	3900	4400	1450
	Altura máxima del mástil	$h_4$	mm	4150	5080	5760	6350	6850	2940
	Recorrido de la elevación Auxiliar	$h_9$	mm	780	780	780	780	780	780
	Altura de picking	$h_{28}$	mm	3600	4550	5200	5800	6300	3350
	Altura de elevación	$h_{23}$	mm	2560	3510	4160	4760	5260	2310

## Ancho de pasillo de trabajo

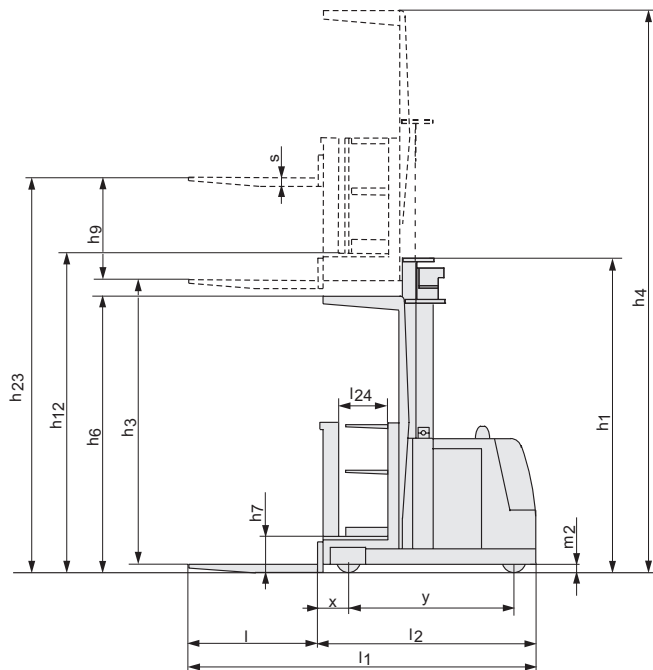
OME100M, OME100	Valores estándar			Guiado por raíles				Guiado por cable			
				EUR pallet		CHEP pallet		EUR pallet		CHEP pallet	
	Tipo de manipulación			LS	SS	LS	SS	LS	SS	LS	SS
Longitud del pallet			mm	800	1200	1000	1200	800	1200	1000	1200
Ancho de pallet			mm	1200	800	1200	1000	1200	800	1200	1000
Ancho de chasis			$b_1$ mm	970	970	970	970	970	970	970	970
Distancia entre palets			Ast mm	1400	1200	1400	1200	1500	1250	1500	1300
Pasillo de transferencia, VDI Teórico <sup>1)</sup>			Ast <sub>3</sub> mm	2848	3140	3024	3170	2848	3140	3024	3170
Pasillo de transferencia, Práctico <sup>1)</sup>			Ast <sub>3</sub> mm	3348	3640	3524	3670	3848	4140	4024	4170

1) Con horquillas ajustables añadir +40 mm.

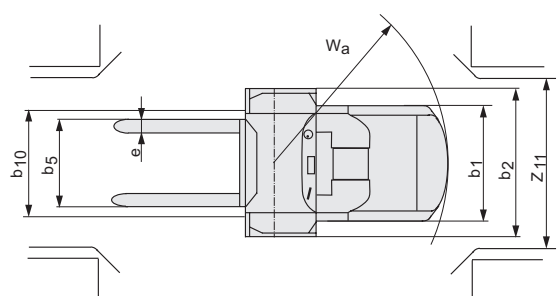
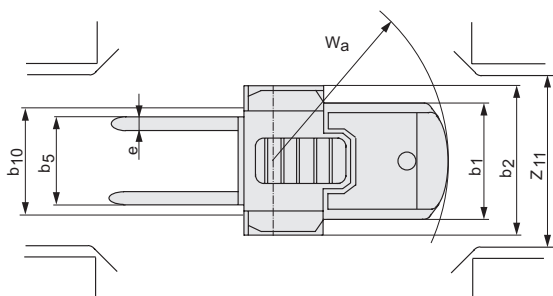
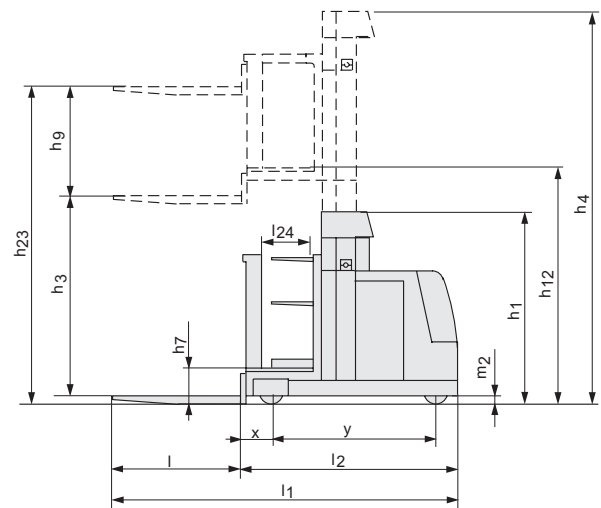
LS = Manipulación del palet por el lado largo

SS = Manipulación del palet por el lado corto

OME100M



OME100



---

## Características:

- Sistema Optipace BT
- Mástil de gran visibilidad
- Sistema de detección del conductor
- Plataforma elevable
- Control de altura del panel ajustable con controles intuitivos
- Display con la información más esencial
- Los controles, el display y el respaldo pueden intercambiar hacia adelante o hacia atrás en cuestión de minutos
- Prestaciones programables
- Filo/rail Guiado
- Sistema de frenado electrónico
- Respaldo ajustable
- Espacios para alojar objetos



TMHE-Toyota Material Handling Europe — 748150-240, version 5, 2019-08-01

**TOYOTA**

MATERIAL HANDLING