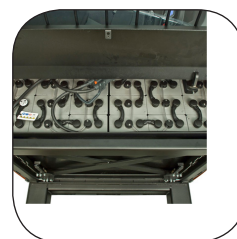


Empilhador para corredores estreitos 1.25 ton

BT vector

Série R

VRE125SF



Empilhador para corredores estreitos

Especificação para empilhadores industriais					VRE125SF
Identificação	1.1	Fabricante			Toyota
	1.2	Modelo			VRE125SF
	1.3	Fonte de energia			Elétrico
	1.4	Posição do operador			Sentado
	1.5	Capacidade de carga/carga nominal	Q	kg	1250
	1.6	Centro de carga	c	mm	600
	1.9	Distância entre eixos	y	mm	2137/2537
Peso	2.1	Peso da máquina incluindo bateria		kg	4630
	2.2	Peso máx. no eixo da roda tracção/apoio/garfo (com carga)		kg	2411/3477
	2.3	Peso máx. no eixo da roda tracção/apoio/garfo (sem carga)		kg	1983/2647
Rodas	3.1	Roda de tracção/ braços de suporte			Vulkollan
	3.2	Dimensões das rodas frente		mm	Ø 230x110
	3.3	Dimensões das rodas atrás		mm	Ø 400x160
	3.5	Quantidade Rodas, frente/trás (x = roda motriz)		mm	4/1x
	3.6	Via, frente	b ₁₀	mm	1220
Dimensões	4.2	Altura, mastro recolhido	h ₁	mm	3135 *
	4.3	Elevação livre	h ₂	mm	2090 *
	4.4	Elevação máxima dos garfos	h ₃	mm	6035 *
		Altura de elevação	h ₂₃	mm	6400 *
	4.5	Altura, mastro elevado	h ₄	mm	7965 *
	4.7	Altura de guarda superior	h ₆	mm	2261
	4.8	Altura de assento	h ₇	mm	1100
	4.15	Altura, garfo baixado	h ₁₃	mm	365
	4.19	Comprimento total	l ₁	mm	2740/3140
	4.21	Largura total	b ₁	mm	1375/1490
	4.22	Dimensões do garfo	s/e/l	mm	75/180/1200 *
	4.25	Largura exterior dos garfos	b ₅	mm	550
	4.31	Altura mín. ao solo, com carga, mastro recolhido	m ₁	mm	70
	4.32	Altura mín. ao solo, centro da distância entre eixos	m ₂	mm	60
	4.34	Largura de corredor para paletes 800x1200 ao comprido	A _{st}	mm	1450 *
4.35	Raio de viragem	W _a	mm	2389/2789	
Rendimento	5.1	Velocidade de deslocação, com/sem carga		km/h	11,25/14
	5.2	Velocidade de elevação, com/sem carga		m/s	0,40/0,50
	5.3	Velocidade de descida, com/sem carga		m/s	0,50/0,48
	5.9	Tempo de aceleração, com/sem carga (0-10m)		s	5,7/5,2
	5.10	Travão de serviço			Elétrico
Motor eléctrico	6.1	Potência do motor de tracção S2 60 min		kW	7,5
	6.2	Potência do motor de elevação em S3 15%		kW	15
	6.4	Voltagem da bateria, capacidade nominal K ₅		V/Ah	48/620 *
	6.5	Peso da bateria		kg	956 *
	6.6	Consumo de energia de acordo com ciclo VDI ¹⁾		kWh/h	
	Outros	8.1	Tipo de controlo de tracção		
8.4		Nível sonoro aos ouvidos do condutor de acordo com a EN 12 053		dB(A)	61

1) Contactar fornecedor para mais informação

* Disponíveis outras alternativas com valores diferentes.

Todos os dados são baseados na configuração da tabela. Outras configurações poderão ter outros valores.

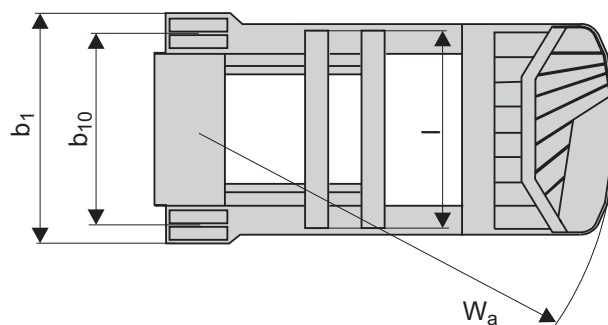
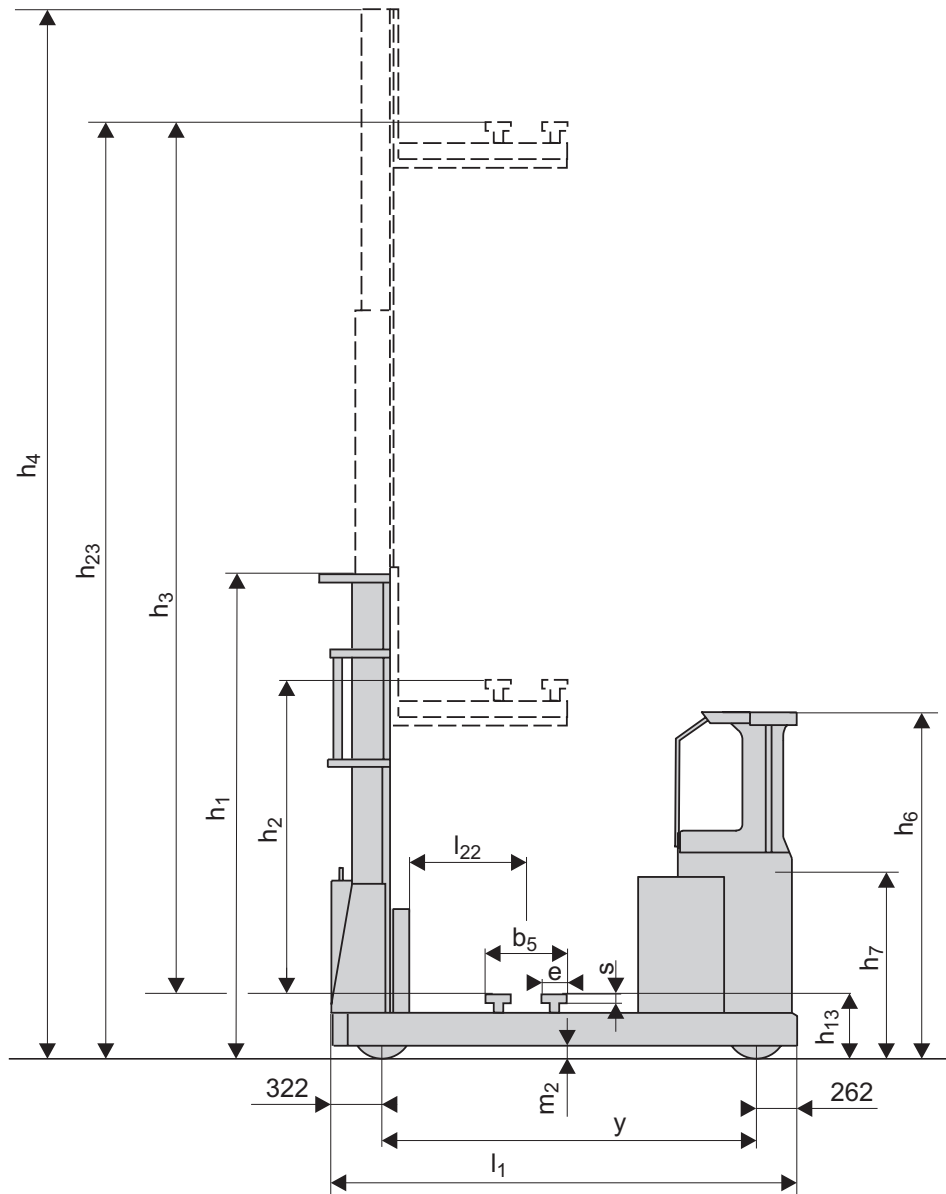
O desempenho e as dimensões do empilhador são nominais e sujeitos a tolerâncias.

Os produtos e especificações da Toyota Material Handling Manufacturing Sweden AB estão sujeitos a alterações sem notificação prévia.

Dimensões do mastro

BT vector

Mastro				Triplex Hi-Lo										
VRE125SF	Altura elevação	h_{23}	mm	4600	5200	5800	6400	7300	7900	8500	9100	9700	10300	11300
	Elevação máxima dos garfos	h_3	mm	4525	5125	5725	6325	7225	7825	8425	9025	9625	10225	11225
	Altura, mastro recolhido	h_1	mm	2535	2735	2935	3135	3570	3770	3970	4170	4505	4705	5035
	Elevação livre	h_2	mm	1490	1690	1890	2090	2524	2724	2924	3124	3458	3658	3990
	Altura, mastro elevado	h_4	mm	5265	5865	6465	7065	7965	8565	9165	9765	10365	10965	11965



Características do equipamento:

- Conceito Total view (visibilidade global)
- Disposição pedais estilo automóvel
- Travão de parque automático
- TLC, Controlo transição na elevação
- Direcção 360°
- Comandos hidráulicos simultâneos
- Alavancas de única função ou multi-funções
- Motor e transmissão robustos



TP - Technical Publications, Sweden — 748375-440, version 2, 1106

TOYOTA

MATERIAL HANDLING