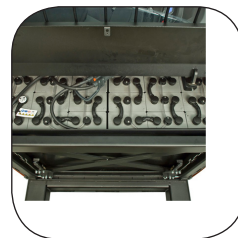


Wózek do wąskich korytarzy 1.25 t

BT vector

R-series

VRE125SF



Wózek do wąskich korytarzy

| Specyfikacja wózka | | | | | VRE125SF |
|----------------------|----------------|---|----------------------------|-----------|-------------------|
| Dane identyfikacyjne | 1.1 | Producent | | | Toyota |
| | 1.2 | Model | | | VRE125SF |
| | 1.3 | Napęd | | | Elektryczny |
| | 1.4 | Typ sterowania (pozycja operatora) | | | Operator siedzący |
| | 1.5 | Udźwig/ ładunek znamionowy | Q | kg | 1250 |
| | 1.6 | Środek ciężkości ładunku | c | mm | 600 |
| | 1.9 | Rozstaw osi | y | mm | 2137/2537 |
| Ciężar | 2.1 | Masa łącznie z baterią | | kg | 4630 |
| | 2.2 | Obciążenie na oś, z ładunkiem, koło jezdne/samonastawne/wideł | | kg | 2411/3477 |
| | 2.3 | Obciążenie na oś, bez ładunku, koło jezdne/samonastawne/wideł | | kg | 1983/2647 |
| Koła | 3.1 | Koło jezdne/samonastawne/wideł | | | Vulkollan |
| | 3.2 | Rozmiar kół, przód | | mm | Ø 230x110 |
| | 3.3 | Rozmiar kół, tył | | mm | Ø 400x160 |
| | 3.5 | Koła, liczba przód/tył (x = koła napędzane) | | mm | 4/1x |
| | 3.6 | Rozstaw kół, przód | b_{10} | mm | 1220 |
| | Wymiary | 4.2 | Wysokość, opuszczony maszt | h_1 | mm |
| 4.3 | | Wolny skok | h_2 | mm | 2090 * |
| 4.4 | | Zakres ruchu podnoszenia | h_3 | mm | 6035 * |
| | | Wysokość podnoszenia | h_{23} | mm | 6400 * |
| 4.5 | | Wysokość, maszt podniesiony | h_4 | mm | 7965 * |
| 4.7 | | Wysokość daszka ochronnego | h_6 | mm | 2261 |
| 4.8 | | Wysokość fotela | h_7 | mm | 1100 |
| 4.15 | | Wysokość, opuszczone widły | h_{13} | mm | 365 |
| 4.19 | | Długość całkowita | l_1 | mm | 2740/3140 |
| 4.21 | | Szerokość całkowita | b_1 | mm | 1375/1490 |
| 4.22 | | Wymiary wideł | s/e/l | mm | 75/180/1200 * |
| 4.25 | | Zewnętrzny rozstaw wideł | b_5 | mm | 550 |
| 4.31 | | Prześwit, z ładunkiem, pod masztem | m_1 | mm | 70 |
| 4.32 | | Prześwit, pomiędzy osiami kół | m_2 | mm | 60 |
| 4.34 | | Szerokość korytarza dla palet 800x1200 wzdłuż | A_{st} | mm | 1450 * |
| 4.35 | Promień skrętu | W_a | mm | 2389/2789 | |
| Osiągi | 5.1 | Prędkość jazdy, z ładunkiem/bez ładunku | | km/h | 11,25/14 |
| | 5.2 | Prędkość podnoszenia, z ładunkiem/bez ładunku | | m/s | 0,40/0,50 |
| | 5.3 | Prędkość opuszczania, z ładunkiem/bez ładunku | | m/s | 0,50/0,48 |
| | 5.9 | Czas przyspieszenia, z ładunkiem/bez ładunku (0-10 m) | | s | 5,7/5,2 |
| | 5.10 | Hamulec główny | | | Elektryczny |
| Silnik elektryczny | 6.1 | Moc znamionowa silnika jezdnego S2 60 min | | kW | 7,5 |
| | 6.2 | Moc znamionowa silnika podnoszenia przy S3 15% | | kW | 15 |
| | 6.4 | Napięcie baterii, pojemność nominalna K_S | | V/Ah | 48/620 * |
| | 6.5 | Ciężar baterii | | kg | 956 * |
| | 6.6 | Zużycie energii według cyklu VDI ¹⁾ | | kWh/h | |
| | Inne | 8.1 | Rodzaj sterowania napędem | | |
| 8.4 | | Poziom hałasu przy uchu operatora zgodnie z EN 12 053 | | dB(A) | 61 |

1) W celu bliższych informacji skontaktuj się z dostawcą

* Dostępne są inne warianty

Wszystkie dane są oparte na konfiguracji podanej w tabeli. W przypadku innych konfiguracji wartości mogą być inne.

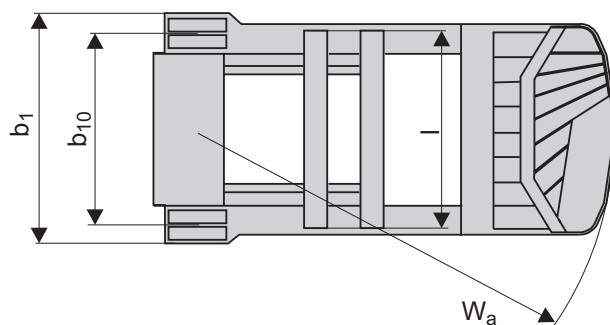
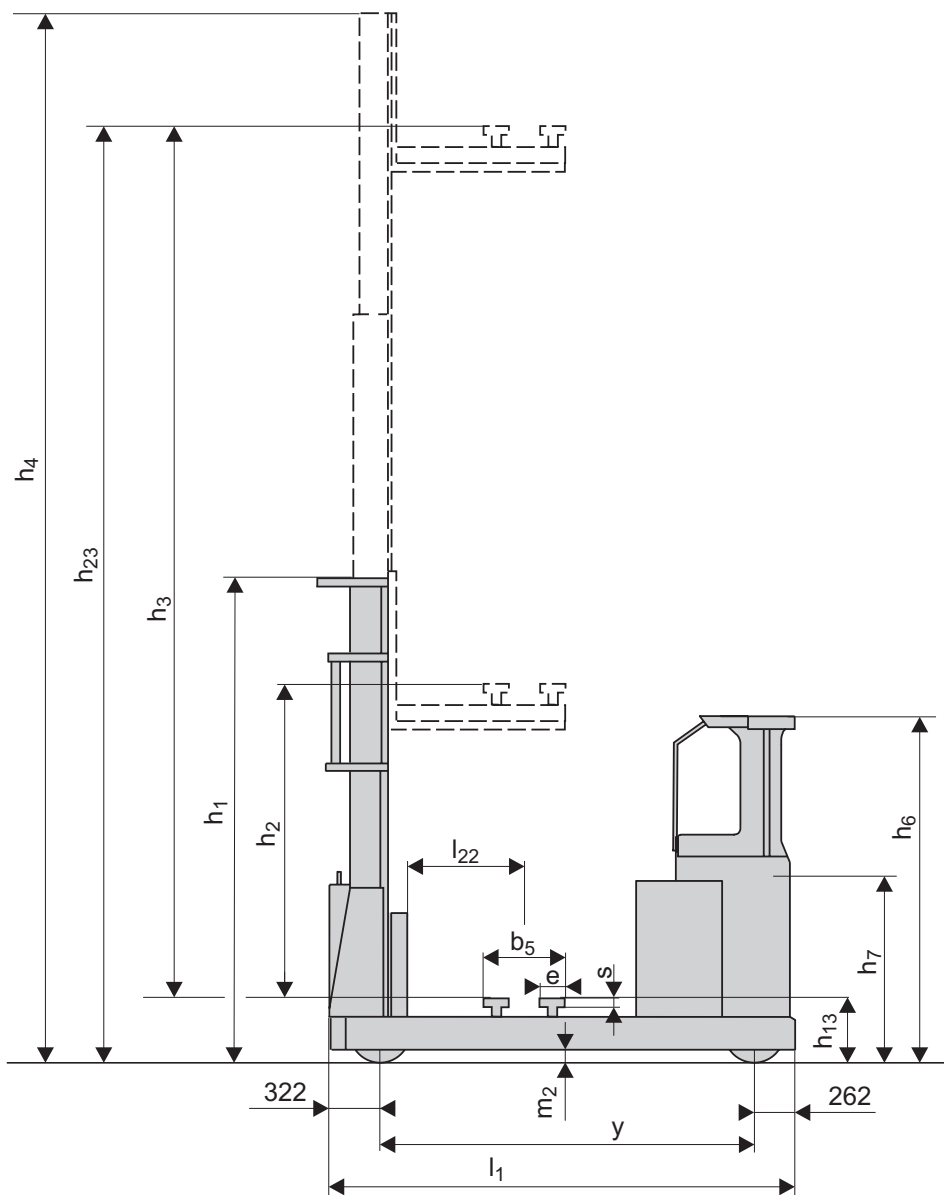
Podane osiągi i wymiary wózka są wartościami nominalnymi i podlegają wartościom tolerancji.

Produkty i specyfikacje firmy Toyota Material Handling Manufacturing Sweden AB mogą ulec zmianie bez powiadomienia.

Wymiary masztu

BT vector

| Masztu | | | | Triplex Hi-Lo | | | | | | | | | | |
|----------|-----------------------------|----------|----|---------------|------|------|------|------|------|------|------|-------|-------|-------|
| VRE125SF | Wysokość podnoszenia | h_{23} | mm | 4600 | 5200 | 5800 | 6400 | 7300 | 7900 | 8500 | 9100 | 9700 | 10300 | 11300 |
| | Podnoszenie | h_3 | mm | 4525 | 5125 | 5725 | 6325 | 7225 | 7825 | 8425 | 9025 | 9625 | 10225 | 11225 |
| | Wysokość, opuszczony maszt | h_1 | mm | 2535 | 2735 | 2935 | 3135 | 3570 | 3770 | 3970 | 4170 | 4505 | 4705 | 5035 |
| | Wolny skok | h_2 | mm | 1490 | 1690 | 1890 | 2090 | 2524 | 2724 | 2924 | 3124 | 3458 | 3658 | 3990 |
| | Wysokość, maszt podniesiony | h_4 | mm | 5265 | 5865 | 6465 | 7065 | 7965 | 8565 | 9165 | 9765 | 10365 | 10965 | 11965 |



Cechy wózka:

- Doskonała widoczność dookoła wózka
- Układ pedałów jak w samochodzie
- Automatyczny hamulec postojowy
- TLC, Płynna Kontrola Podnoszenia
- Sterowanie 360°
- Jednoczesne sterowanie kilkoma funkcjami
- Pojedyncze mini dźwignie lub sterowanie wielofunkcyjne
- Trwały silnik i przekładnia



TP - Technical Publications, Sweden — 748375-470, version 2, 1105

TOYOTA

MATERIAL HANDLING