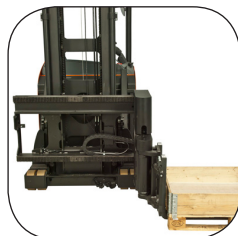


# Schmalgangstapler 1,25 t

## BT vector

*R-Serie*  
VRE125



# Schmalgangstapler

Technische Daten					VRE125
Kennzeichen	1.1	Hersteller			Toyota
	1.2	Typ			VRE125
	1.3	Antrieb			Elektrisch
	1.4	Bedienung			Sitz
	1.5	Tragfähigkeit/Last	Q	kg	1250
	1.6	Lastschwerpunkt	c	mm	600
	1.9	Radstand	y	mm	1692
Gewicht	2.1	Eigengewicht inkl. Batterie		kg	4685
	2.2	Achslast mit Last vorn/hinten		kg	1193/4743
	2.3	Achslast ohne Last vorn/hinten		kg	1800/2885
Räder, Fahrwerk	3.1	Bereifung vorn/hinten			Vulkollan®
	3.2	Reifengröße vorn		mm	Ø 230x110
	3.3	Reifengröße hinten		mm	Ø 400x160
	3.5	Räder, Anzahl vorn/hinten (x = angetrieben)			4/1x
	3.6	Spurweite vorn	b <sub>10</sub>	mm	1038/1148
	Abmessungen	4.2	Höhe Hubgerüst eingefahren	h <sub>1</sub>	mm
4.4		Hub	h <sub>3</sub>	mm	5595 *
		Hubhöhe	h <sub>23</sub>	mm	5675 *
4.5		Höhe Hubgerüst ausgefahren	h <sub>4</sub>	mm	6750 *
4.7		Höhe Schutzdach	h <sub>6</sub>	mm	2261
4.8		Sitzhöhe	h <sub>7</sub>	mm	1100
4.15		Gabelhöhe abgesenkt	h <sub>13</sub>	mm	80
4.19		Gesamtlänge	l <sub>1</sub>	mm	3175
4.20		Länge einschl. Gabelrücken	l <sub>2</sub>	mm	2955
4.21		Gesamtbreite	b <sub>1</sub>	mm	1420
4.22		Gabelzinkenmaße	s/e/l	mm	40/120/1200 *
4.24		Gabelträgerbreite	b <sub>3</sub>	mm	800 *
4.25		Maß über Gabel	b <sub>5</sub>	mm	489-793 *
4.31		Bodenfreiheit mit Last unter Hubgerüst	m <sub>1</sub>	mm	70
4.32		Bodenfreiheit Mitte Radstand	m <sub>2</sub>	mm	60
4.34		Arbeitsgangbreite bei Palette 800x1200 längs **	A <sub>st</sub>	mm	1660 *
4.35		Wenderadius	W <sub>a</sub>	mm	1954
4.38	Abstand Schwenkgabeldrehpunkt von Mitte Vorderachse	l <sub>8</sub>	mm	821	
Leistung	5.1	Fahrgeschwindigkeit mit/ohne Last		km/h	10/12
	5.2	Hubgeschwindigkeit mit/ohne Last		m/s	0,29/0,37
	5.3	Senkgeschwindigkeit mit/ohne Last		m/s	0,50/0,48
	5.9	Beschleunigungszeit mit/ohne Last (0-10 m)		s	5,7/5,2
	5.10	Betriebsbremse			Regenerativ-elektrisch
Motor	6.1	Fahrmotor, Leistung S2 60 min.		kW	7,5
	6.2	Hubmotor, Leistung bei S3 15%		kW	11
	6.4	Batteriespannung, Nennkapazität		V/Ah	48/620
	6.5	Batteriegewicht		kg	956
	6.6	Energieverbrauch nach VDI Zyklus <sup>1)</sup>		kWh/h	
	Sonstiges	8.1	Art der Fahrsteuerung		
8.4		Schalldruckpegel nach EN 12 053 (am Fahrerohr)		dB(A)	65

1) Für nähere Informationen wenden Sie sich bitte an Ihren zuständigen Vertriebspartner.

\* Weitere Alternativen sind verfügbar.

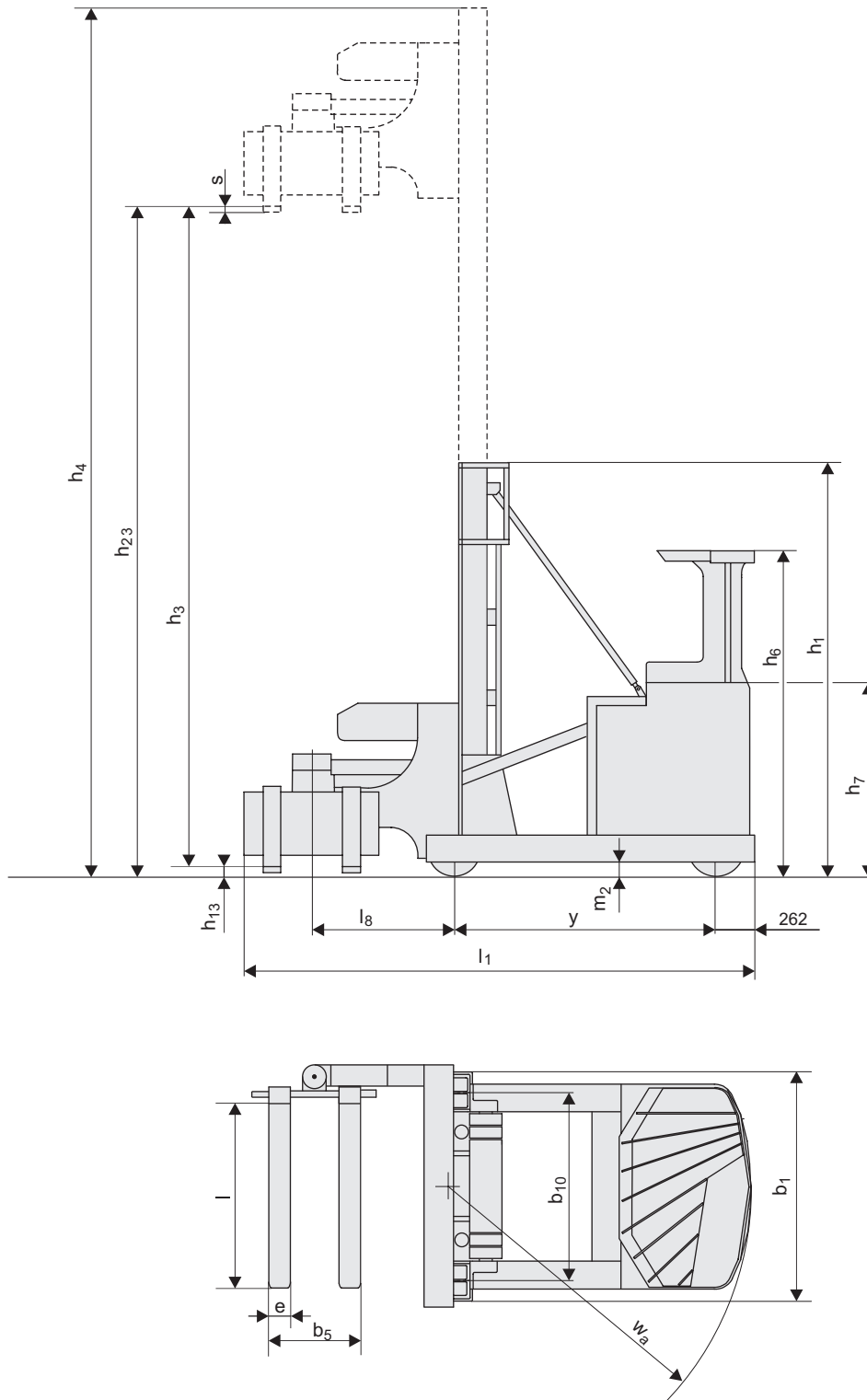
\*\* Arbeitsgangbreite gem. VDI 2198

Alle Daten basieren auf der Tabellenkonfiguration. Andere Konfigurationen können zu anderen Werten führen.

Toyota Material Handling Manufacturing Sweden AB Produkte und Spezifikationen können ohne vorherige Ankündigung Änderungen unterzogen werden.

# Abmessungen des Hubgerüsts

Hubgerüst				Duplex Tele					
VRE125	Hubhöhe	$h_{23}$	mm	3600	4000	4850	5650	6300	6700
	Hub	$h_3$	mm	3520	3920	4770	5570	6220	6620
	Höhe Hubgerüst eingefahren	$h_1$	mm	2920	3120	3553	3953	4487	4687
	Höhe Hubgerüst ausgefahren	$h_4$	mm	4685	5085	5950	6750	7618	8018



---

## Geräteigenschaften:

- BT Total View Konzept
- Automobilkonforme Pedalanordnung
- Automatische Parkbremse
- Übergangslose Hubgerüststeuerung
- Progressive 360° Lenkung
- Simultane Gabelbewegungen (Drehen und Schieben)
- Tipptasten- oder Multifunktionseinheit
- Robuste Motoren- und Getriebeausführung



TP - Technical Publications, Sweden — 748450-120, version 3, 1604

TOYOTA und BT sind Marken von TOYOTA MATERIAL HANDLING EUROPE.

**TOYOTA**

MATERIAL HANDLING