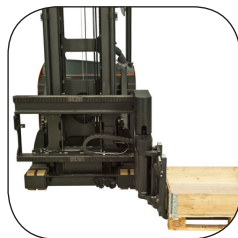


# Carretilla para pasillos 1.25 t

## BT vector

*R-series*

VRE125



# Carretilla para pasillos

Carretilla retráctil					VRE125	
Identificación	1.1	Fabricante			Toyota	
	1.2	Modelo			VRE125	
	1.3	Impulsor			Eléctrico	
	1.4	Tipo de operador			Sentado	
	1.5	Capacidad de carga/carga nominal	Q	kg	1250	
	1.6	Centro de carga	c	mm	600	
	1.9	Distancia entre ejes	y	mm	1692	
Peso	2.1	Peso de servicio incluyendo la batería		kg	4685	
	2.2	Carga de eje, con carga, unidad/rueda giratoria/rueda de horquilla		kg	1193/4743	
	2.3	Carga de eje, sin carga, unidad/rueda giratoria/rueda de horquilla		kg	1800/2885	
Ruedas	3.1	Unidad/rueda giratoria/rueda de brazo soporte			Vulkollan	
	3.2	Ruedas de brazo soporte		mm	Ø 230x110	
	3.3	Rueda motriz		mm	Ø 400x160	
	3.5	Ruedas, número delantera/trasera (x = ruedas de impulsión)			mm	4/1x
	3.6	Ancho de pista, delantera	b <sub>10</sub>	mm	1038/1148	
	Dimensiones	4.2	Altura mínima del mástil	h <sub>1</sub>	mm	3953 *
4.4		Elevación	h <sub>3</sub>	mm	5595 *	
		Altura de elevación	h <sub>23</sub>	mm	5675 *	
4.5		Altura máxima del mástil	h <sub>4</sub>	mm	6750 *	
4.7		Altura de la cabina	h <sub>6</sub>	mm	2261	
4.8		Altura del asiento	h <sub>7</sub>	mm	1100	
4.15		Altura de las horquillas en posición bajada	h <sub>13</sub>	mm	80	
4.19		Longitud total	l <sub>1</sub>	mm	3175	
4.20		Longitud hasta talón interior horquillas	l <sub>2</sub>	mm	2955	
4.21		Ancho de chasis	b <sub>1</sub>	mm	1420	
4.22		Espesor/Ancho/Longitud de horquilla	s/e/l	mm	40/120/1200 *	
4.24		Anchura de horquilla/carro	b <sub>3</sub>	mm	800 *	
4.25		Ancho exterior horquillas	b <sub>5</sub>	mm	489-793 *	
4.31		Espacio sobre el suelo, con carga, por abajo del mástil	m <sub>1</sub>	mm	70	
4.32		Altura libre inferior	m <sub>2</sub>	mm	60	
4.34		Ancho pasillo de trabajo para palets 800x1200 longitudinal	A <sub>st</sub>	mm	1660 *	
4.35	Radio de giro	W <sub>a</sub>	mm	1954		
4.38	Distance to swivelling fork pivot from centre of front axle	l <sub>8</sub>	mm	821		
Datos de desempeño	5.1	Velocidad de desplazamiento, con/sin carga		km/h	10/12	
	5.2	Velocidad de elevación, con/sin carga		m/s	0,29/0,37	
	5.3	Velocidad de descenso, con/sin carga		m/s	0,50/0,48	
	5.9	Tiempo de aceleración, con/sin carga (0-10 m)		s	5,7/5,2	
	5.10	Freno de parking			Eléctrico	
Motor eléctrico	6.1	Clasificación del motor de desplazamiento S2 60 min		kW	7,5	
	6.2	Clasificación del motor de elevación a S3 15%		kW	11	
	6.4	Voltaje de la batería, capacidad nominal K <sub>5</sub>		V/Ah	48/620	
	6.5	Peso de la batería		kg	956	
	6.6	Acc. de consumo de energía al ciclo VDI <sup>1)</sup>		kWh/h		
	Otros	8.1	Tipo control de tracción			Variable AC
8.4		Nivel de sonido para el oído del conductor de acuerdo a la norma EN 12 053		dB(A)	65	

1) Para más información contacte con su distribuidor.

\*) Disponibles varias opciones.

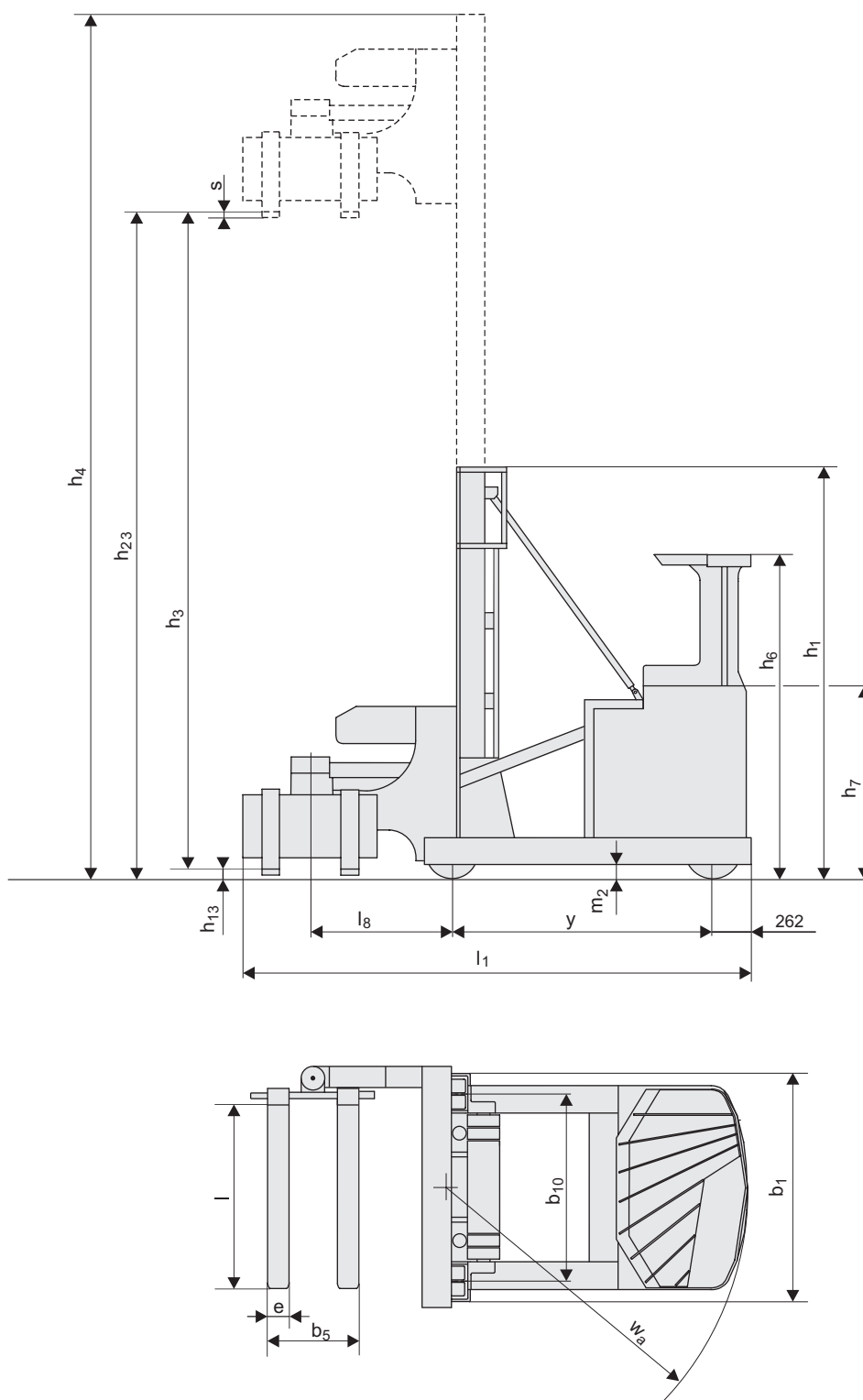
Todos los datos se basan en la configuración de la tabla. Otras configuraciones pueden dar otros valores.

El rendimiento y las dimensiones de la carretilla son nominales y están sujetas a las tolerancias.

Los productos y las especificaciones de Toyota Material Handling Manufacturing Sweden AB están sujetos a cambios sin previo aviso.

# Dimensiones del mástil

Mástil				Duplex Tele					
VRE125	Altura de elevación	$h_{23}$	mm	3600	4000	4850	5650	6300	6700
	Elevación	$h_3$	mm	3520	3920	4770	5570	6220	6620
	Altura mínima del mástil	$h_1$	mm	2920	3120	3553	3953	4487	4687
	Altura máxima del mástil	$h_4$	mm	4685	5085	5950	6750	7618	8018



## Características:

- Concepto de visión total
- Nueva distribución de pedales
- Freno de parking automático
- TLC, Control de la transición de elevación
- Dirección 360°
- Control hidráulico simultáneo
- Palanca de función individual o control multifunción
- Unidad de conducción para aplicaciones pesadas y reductora



TP - Technical Publications, Sweden — 748450-240, version 3, 1604

**TOYOTA**

MATERIAL HANDLING