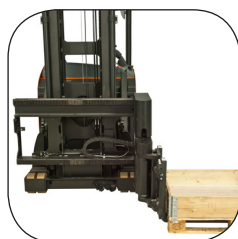


Empilhador para corredores estreitos 1.25 ton

BT vector

Série R

VRE125



Empilhador para corredores estreitos

Especificação para empilhadores industriais					VRE125
Identificação	1.1	Fabricante			Toyota
	1.2	Modelo			VRE125
	1.3	Fonte de energia			Elétrico
	1.4	Posição do operador			Sentado
	1.5	Capacidade de carga/carga nominal	Q	kg	1250
	1.6	Centro de carga	c	mm	600
	1.9	Distância entre eixos	y	mm	1692
Peso	2.1	Peso da máquina incluindo bateria		kg	4685
	2.2	Peso máx. no eixo da roda tracção/apoio/garfo (com carga)		kg	1193/4743
	2.3	Peso máx. no eixo da roda tracção/apoio/garfo (sem carga)		kg	1800/2885
Rodas	3.1	Roda de tracção/ braços de suporte			Vulkollan
	3.2	Dimensões das rodas frente		mm	Ø 230x110
	3.3	Dimensões das rodas atrás		mm	Ø 400x160
	3.5	Quantidade Rodas, frente/trás (x = roda motriz)		mm	4/1x
	3.6	Via, frente	b ₁₀	mm	1038/1148
Dimensões	4.2	Altura, mastro recolhido	h ₁	mm	3953 *
	4.4	Elevação máxima dos garfos	h ₃	mm	5595 *
		Altura de elevação	h ₂₃	mm	5675 *
	4.5	Altura, mastro elevado	h ₄	mm	6750 *
	4.7	Altura de guarda superior	h ₆	mm	2261
	4.8	Altura de assento	h ₇	mm	1100
	4.15	Altura, garfo baixado	h ₁₃	mm	80
	4.19	Comprimento total	l ₁	mm	3175
	4.20	Comprimento até à face dos garfos	l ₂	mm	2955
	4.21	Largura total	b ₁	mm	1420
	4.22	Dimensões do garfo	s/e/l	mm	40/120/1200 *
	4.24	Largura do bastidor do garfo	b ₃	mm	800 *
	4.25	Largura exterior dos garfos	b ₅	mm	489-793 *
	4.31	Altura mín. ao solo, com carga, mastro recolhido	m ₁	mm	70
	4.32	Altura mín. ao solo, centro da distância entre eixos	m ₂	mm	60
4.34	Largura de corredor para paletes 800x1200 ao comprido	A _{st}	mm	1660 *	
4.35	Raio de viragem	W _a	mm	1954	
4.38	Distância ao eixo de garfo rotativo	l ₈	mm	821	
Rendimento	5.1	Velocidade de deslocação, com/sem carga		km/h	10/12
	5.2	Velocidade de elevação, com/sem carga		m/s	0,29/0,37
	5.3	Velocidade de descida, com/sem carga		m/s	0,50/0,48
	5.9	Tempo de aceleração, com/sem carga (0-10m)		s	5,7/5,2
	5.10	Travão de serviço			Elétrico
Motor eléctrico	6.1	Potência do motor de tracção S2 60 min		kW	7,5
	6.2	Potência do motor de elevação em S3 15%		kW	11
	6.4	Voltagem da bateria, capacidade nominal K ₅		V/Ah	48/620
	6.5	Peso da bateria		kg	956
	6.6	Consumo de energia de acordo com ciclo VDI ¹⁾		kWh/h	
	Outros	8.1	Tipo de controlo de tracção		
8.4		Nível sonoro aos ouvidos do condutor de acordo com a EN 12 053		dB(A)	65

1) Contactar fornecedor para mais informação.

* Disponíveis outras alternativas com valores diferentes.

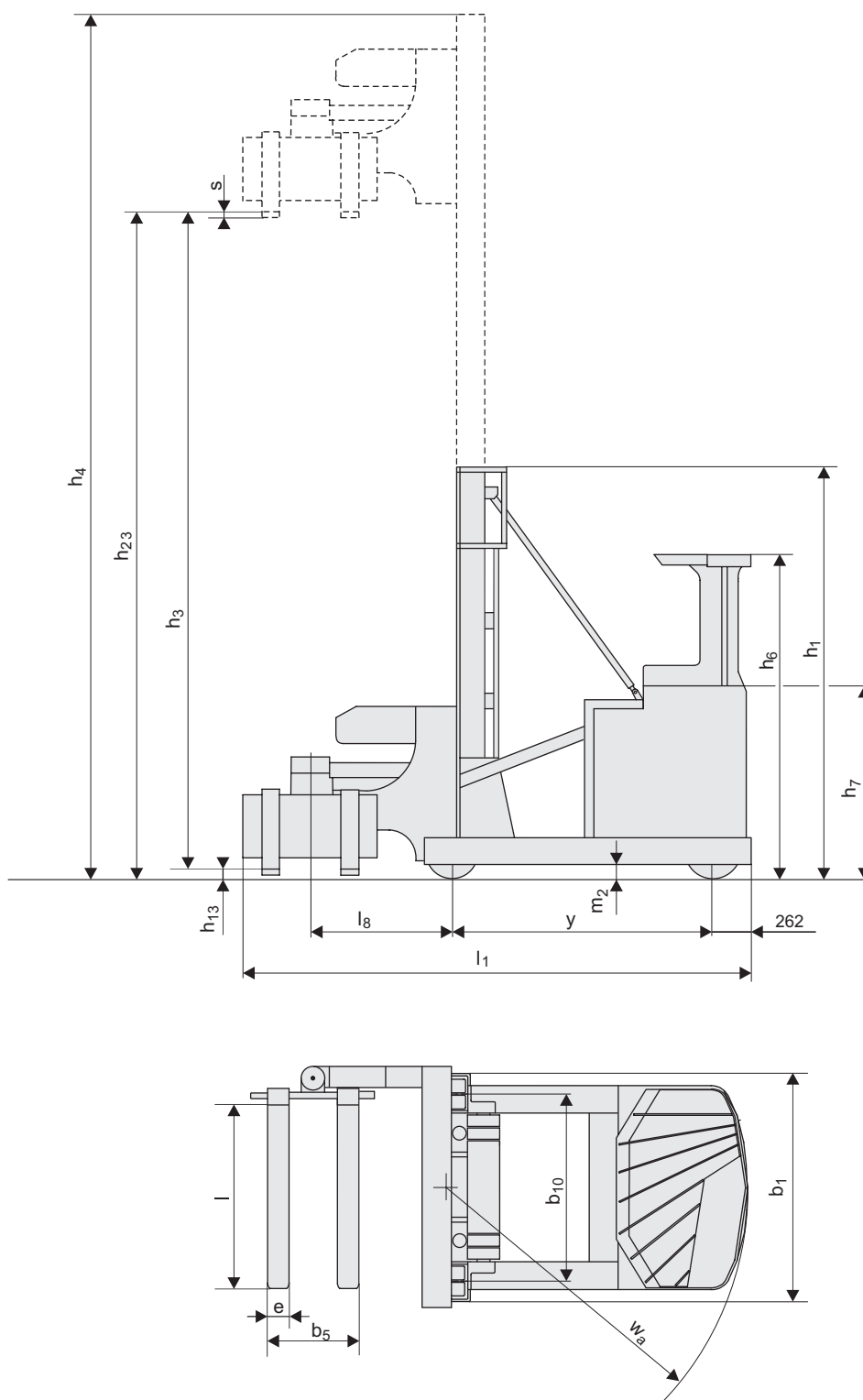
Todos os dados são baseados na configuração da tabela. Outras configurações poderão ter outros valores.

O desempenho e as dimensões do empilhador são nominais e sujeitos a tolerâncias.

Os produtos e especificações da Toyota Material Handling Manufacturing Sweden AB estão sujeitos a alterações sem notificação prévia.

Dimensões do mastro

Mastro				Duplex Tele					
VRE125	Altura elevação	h_{23}	mm	3600	4000	4850	5650	6300	6700
	Elevação máxima dos garfos	h_3	mm	3520	3920	4770	5570	6220	6620
	Altura, mastro recolhido	h_1	mm	2920	3120	3553	3953	4487	4687
	Altura, mastro elevado	h_4	mm	4685	5085	5950	6750	7618	8018



Características do equipamento:

- Conceito Total view (visibilidade global)
- Disposição pedais estilo automóvel
- Travão de parque automático
- TLC, Controlo transição na elevação
- Direcção 360°
- Comandos hidráulicos simultâneos
- Alavancas de única função ou multi-funções
- Motor e transmissão robustos



TP - Technical Publications, Sweden — 748450-440, version 3, 1604

TOYOTA

MATERIAL HANDLING